



NEPTUN

STARTINSTRUKTION HVEN

Ta ur filterna. Dessa hittar du bakom den svarta luckan inuti spaet.

Startset som följer med spaet vid leverans innehåller:

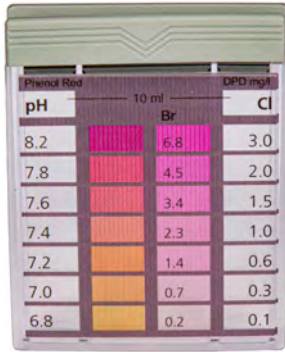
Manual, pH-down, pH-up, SunWac 12, Filter Cleaner samt DPD-test för mätning av pH-värde och klor.

Fyll spaet med vatten, lägg slangen inuti filterboxen och fyll till markeringen på ramen. Tänk på att spola ur slangen innan, så att du fyller spaet med friskt vatten. Montera tillbaka filterna så som de satt vid leverans av spaet. Läs noga igenom instruktionen för DPD-testet. Det är mycket viktigt att följa instruktionen för att få ett korrekt mätresultat.

- Använd testsetet för att kontrollera pH-värdet och justera vid behov enligt doseringen på förpackningen. Rätt pH-värde ska vara mellan 7,0 – 7,4.
- Chockklorera vattnet genom att blanda i 8 stycken Sunwac 12 klor tabletter.
Obs! Låt locket vara öppet i ca 30 minuter efter att du tillsatt klor.
- Starta pumparna när du blandar i kemikalierna i vattnet.
- Kontrollera klorvärdet och justera om det behövs.
- Låt kemikalierna verka under några timmar innan du blandar i nya kemikalier i vattnet, så att detta hinner stabilisera sig.
- Låt spabadet värma vattnet till den temperatur du önskar (se manualen om hur du justerar temperaturen). Temp ökar ca 1-2 C° per timme med termolocket på.
- Efter bad ska du tillsätta ytterligare klor, 2 tabletter per badande eller efter behov. Starta pump1, den stänger sig själv efter 30 minuter. Obs! Låt locket vara öppet i ca 30 minuter efter att du tillsatt klor.
- Tvätta filterna ofta. Högt antal badande kräver täta byten, renare filter ger renare vatten. Använd Filter Cleaner som finns med i startset.
- Ska du inte använda spaet på en längre tid ska vattnet chockkloreras och om du så vill sänka temp (se instruktionsboken om hur du gör detta).



Artikel lista för beställning av kemi



Spa Care DPD Tester klor/pH
Art.nr: 3230



Spa Care Refillkarta till klor
10 tabletter
Art.nr: 3250

Spa Care Refillkarta till pH
10 tabletter
Art.nr: 3251



Spa Care SunWac 12 brus
100 tabletter
Art.nr: 3241



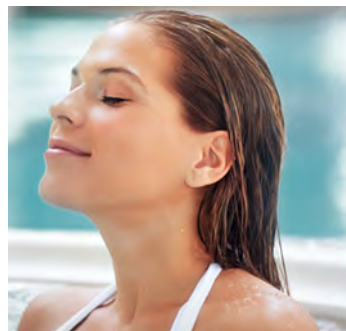
Spa Care pH Plus
1 kg
Art.nr: 3236



Spa Care pH Minus
1,5 kg
Art.nr: 3235



Spa Care Filter Cleaner
500 ml
Art.nr: 3231



SCANDINAVIAN



Svenska Neptun AB
Grustagsgatan 13
25464 Helsingborg
Tel: 042-380890
Epost: info@svenskaneptun.se



NEPTUN

Demontering panel spa



**Lossa panelen genom ta bort plasthuvar
under dessa finns skruvarna**



NEPTUN

Hur man tömmer spaet

- Öppna ventilen som är placerat i spaets hörn, vrid och dra enligt bild 1 - 2.
- Lossa och skruva av huven enligt bild 3.
- Vrid och dra ytterligare för att öppna ventil enligt bild 4.
- Du kan också sätta på en slang för att kunna tömma ut vattnet någon annanstans.
- Efter utförd tömning, sätt i ursprungligt läge genom att skruva på huv. Tryck in och vrid enligt bilderna 5 - 1.



Ventil



1



2



3



4



5

